

Haus A. Tagespflege im „Adler“



In der ganzen Geschichte Eutingens stand der „Adler“ als ehemaliges Gasthaus für ein „einladendes gemeinsames Miteinander“, an welchem sich seither mehrere Generationen aus Ort und Umgebung getroffen haben.

Die Räumlichkeiten des, in Teilen, 1604 erbauten Gasthauses waren stets ein beliebter Treffpunkt um wichtige Ereignisse zu feiern, lokale Kulinarik zu genießen und sich mit Freund:innen und Bekannten zu treffen. Auch für die Zukunft wird der „Adler“ ein Ort sein, an dem Menschen zusammenkommen, eine schöne Zeit miteinander verbringen und gemeinsam Erinnerungen schaffen.

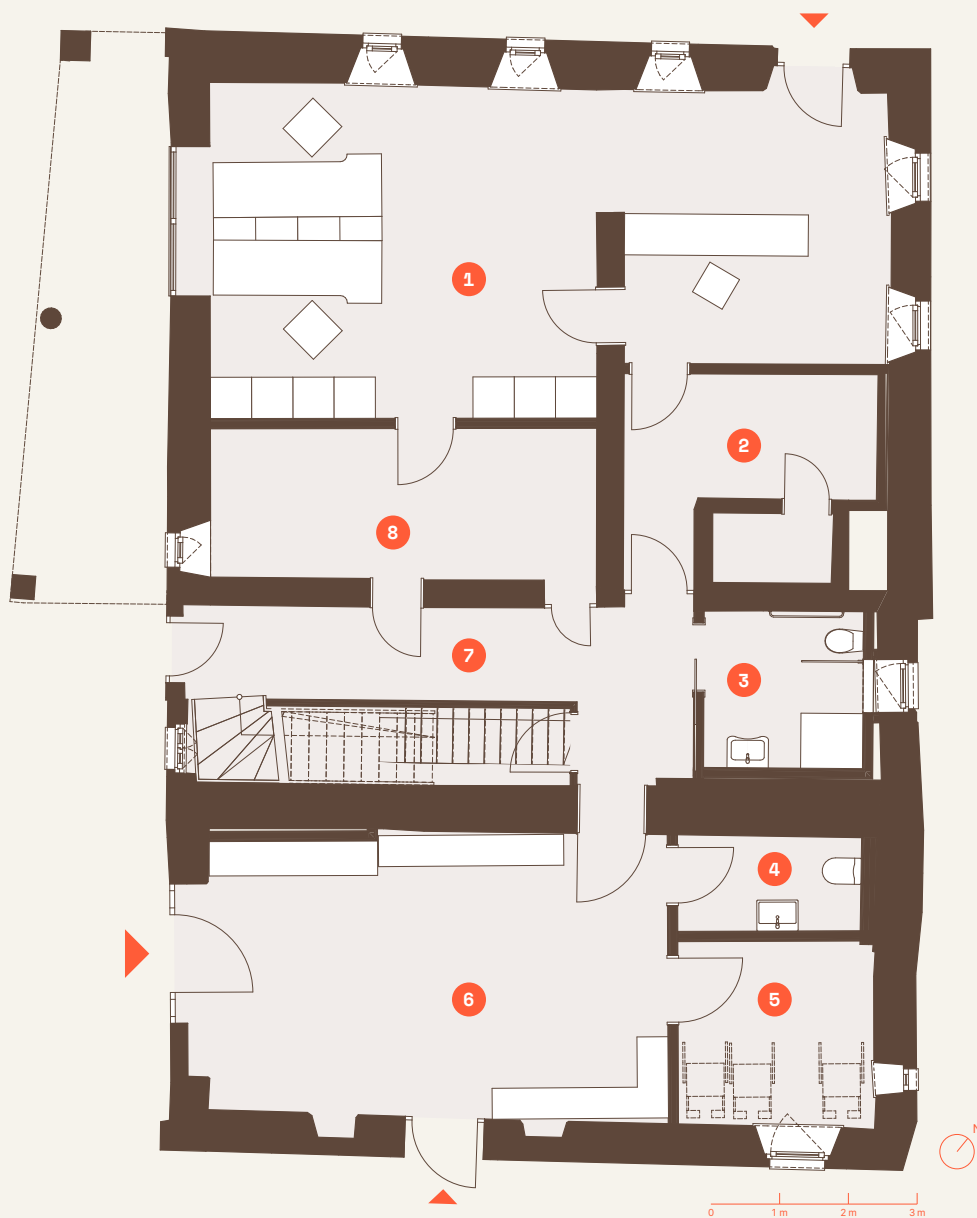
Im „Adler“ entsteht eine Tagespflegeeinrichtung für Senior:innen, welche von einem örtlichen Träger betrieben wird.

Das Angebot der „Tagespflege“ ist eine teilstationäre Einrichtung, in welcher pflegebedürftige Senior:innen tagsüber, an einer individuell wählbaren Anzahl an Wochentagen, durch qualifiziertes Personal gepflegt und betreut werden. Angedacht sind 12–15 Betreuungsplätze. Durch die Tagespflegeeinrichtung kann die Selbstständigkeit älterer Menschen in der eigenen Häuslichkeit so weit wie möglich aufrechterhalten werden. So kann eine Heimunterbringung vermieden und pflegende Angehörige entlastet werden.

Um den atmosphärischen Charme des historisch gewachsenen Gebäudes zu bewahren, ist es uns ein Anliegen, möglichst viele der baulichen Besonderheiten zu bewahren und durch eine gezielte Auswahl an Materialien, der Raum-Umnutzung und der angefertigten Einrichtung zu unterstreichen. So wird z. B. der alte Gastraum weiterhin zur gemütlichen Geselligkeit einladen, indem wir ihn durch warme Materialien, wie einem natürlichen Holzfußboden und verschiedenen Sitzmöglichkeiten zum neuen Gemeinschaftsraum der Tagespflege umgestalten.



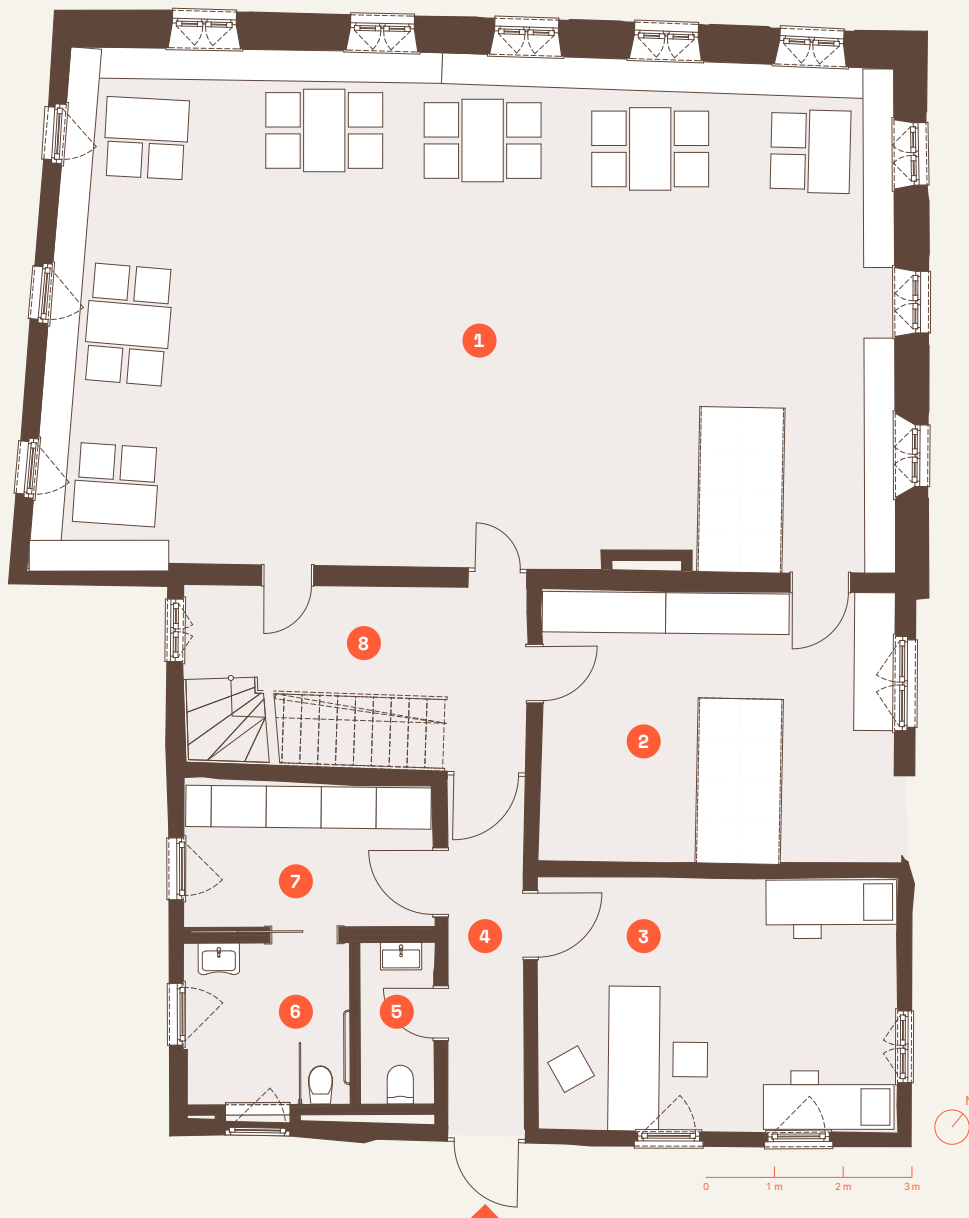
Haus A. Erdgeschoss



Gesamtnettofläche	131,1m ²
1 Büro Ambulanter Dienst	44,4m ²
2 Hauswirtschaftsraum	10,0m ²
3 WC / Dusche barrierefrei	5,3m ²
4 WC Besucher:innen	3,7m ²
5 Abstellraum für Rollstühle	7,6m ²
6 Eingangsbereich / Gardrobe	28,6m ²
7 Flur / Treppenhaus	19,6m ²
8 Lager Ambulanter Dienst	12,3m ²

Haus A.

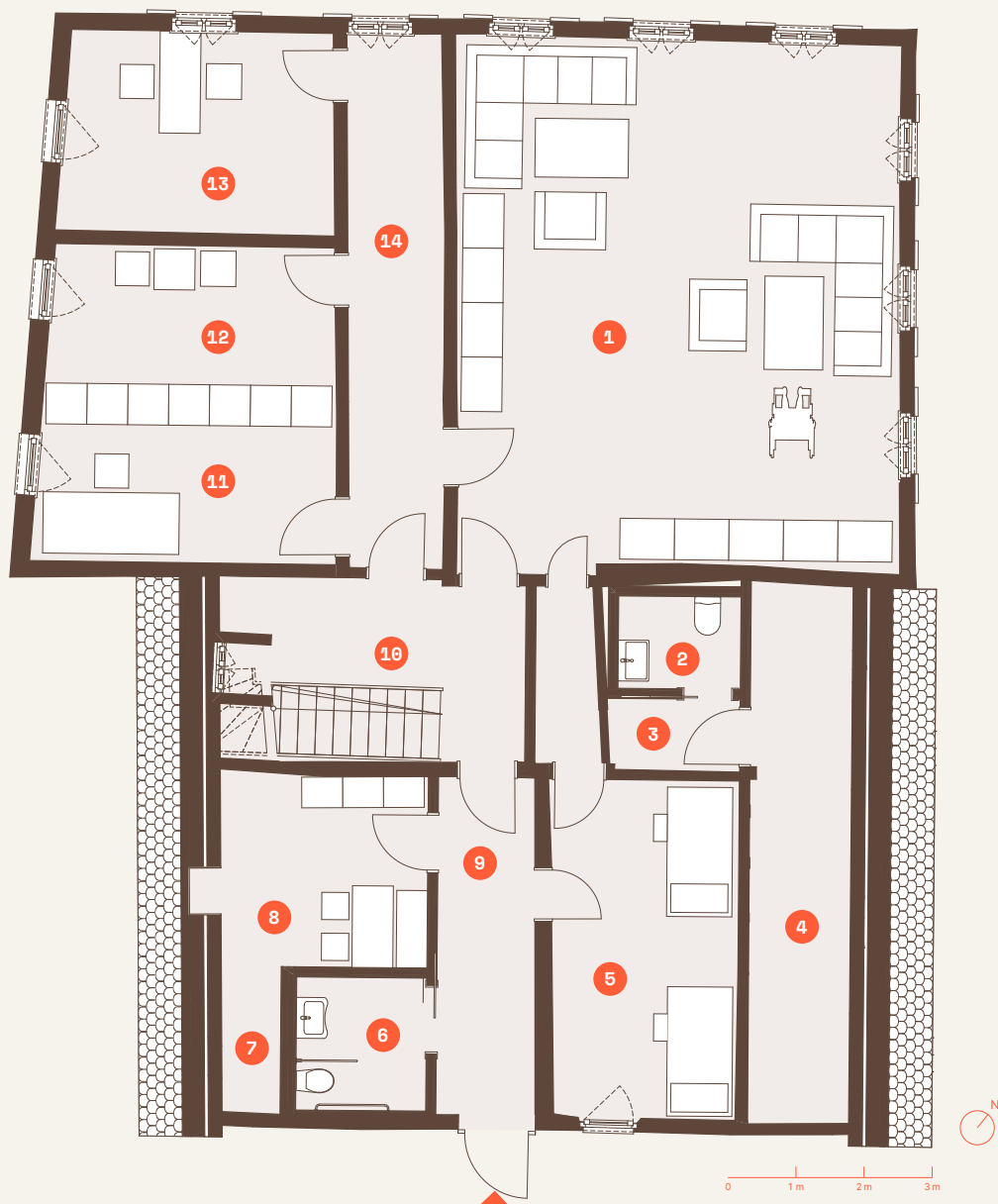
1. Obergeschoss



Gesamtnettofläche	166,4m ²
1 Begegnung / Gemeinschaftsraum	91,6m ²
2 Gemeinschafts- & Mitmachküche	20,4m ²
3 Ruheraum / Therapie	19,3m ²
4 Flur	5,7m ²
5 WC	2,6m ²
6 WC / Bad <i>barrierefrei</i>	5,7m ²
7 Flur / Lager	7,9m ²
8 Flur / Treppenhaus	13,2m ²

Haus A.

2. Obergeschoss



Gesamtnettofläche 156,5m²

1	Aufenthaltsraum / Wohnzimmer	50,7m ²
2	WC <i>Personal</i>	2,4m ²
3	Flur	4,5m ²
4	Lager	16,3m ²
5	Ruheraum	13,6m ²
6	WC <i>barrierefrei</i>	3,8m ²
7	Abstellraum	3,3m ²

8	Aufenthaltsraum <i>Personal</i>	9,9m ²
9	Flur	7,5m ²
10	Treppenhaus	13,4m ²
11	Anwendung / Aktivierung	10,3m ²
12	Ergo-, Logo- & Physiotherapie <i>extern</i>	9,4m ²
13	Büro <i>Tagespflege</i>	5,9m ²
14	Flur	5,5m ²

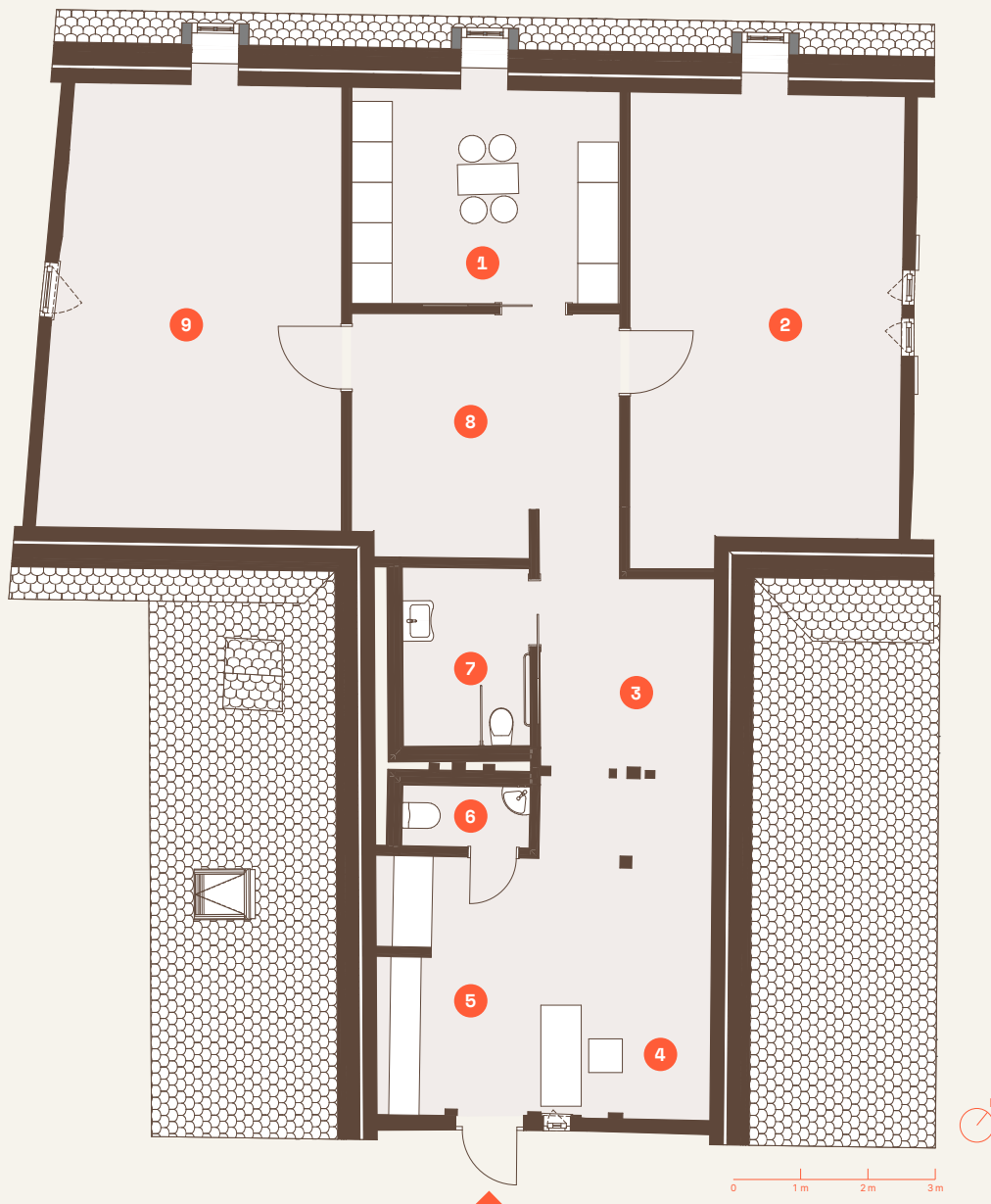
Lebenswerte Momente gemeinsam genießen.

DER GROSSE GEMEINSCHAFTSRAUM IM 1. OBERGESCHOSS





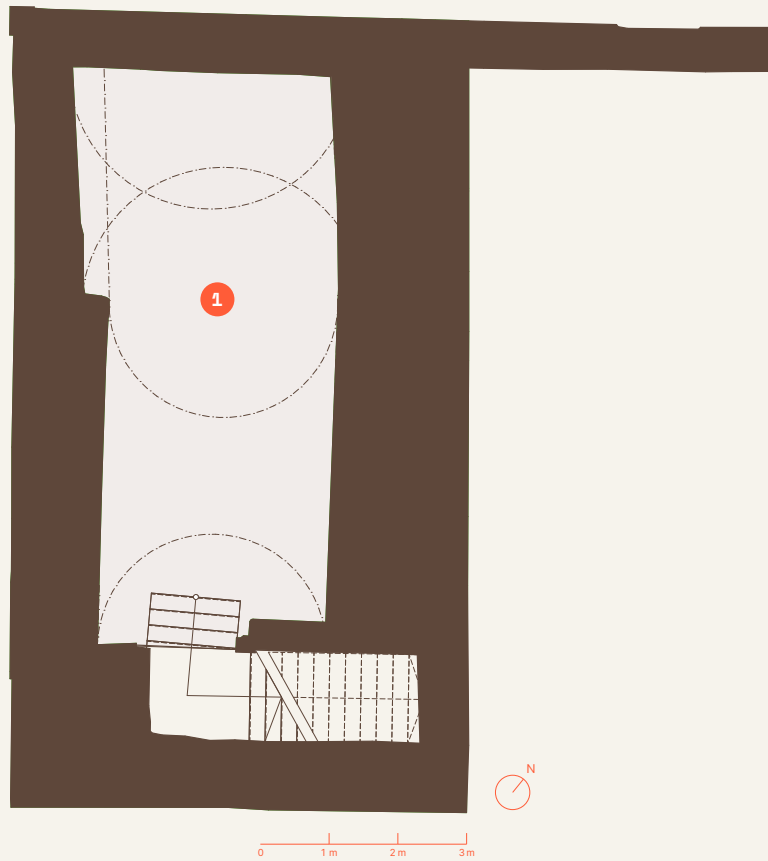
Haus A. Dachgeschoss



Gesamtnettofläche	128,6m ²
1 Personal, Besprechung & Dokumentation	15,0m ²
2 Behandlung 1	31,1m ²
3 Spielen	17,3m ²
4 Empfang / Information	11,3m ²
5 Wartebereich	7,7m ²
6 WC Personal	0,8m ²
7 WC barrierefrei	5,0m ²
8 Kopierraum	7,3m ²
9 Behandlung 2	33,1m ²

Haus A.

Untergeschoss



Adler  Areal

Mehr Informationen auf
[adlerareal.com](https://www.adlerareal.com)