

Haus G. „Mayers Hof-Bistro“

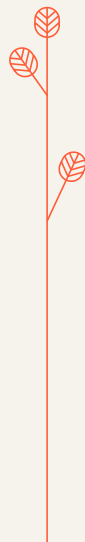


In der Geschichte der ehemaligen Gaststätte Adler prägte die Familie Mayer als Betreiber und Gastgeber den Ort über das letzte Jahrhundert.

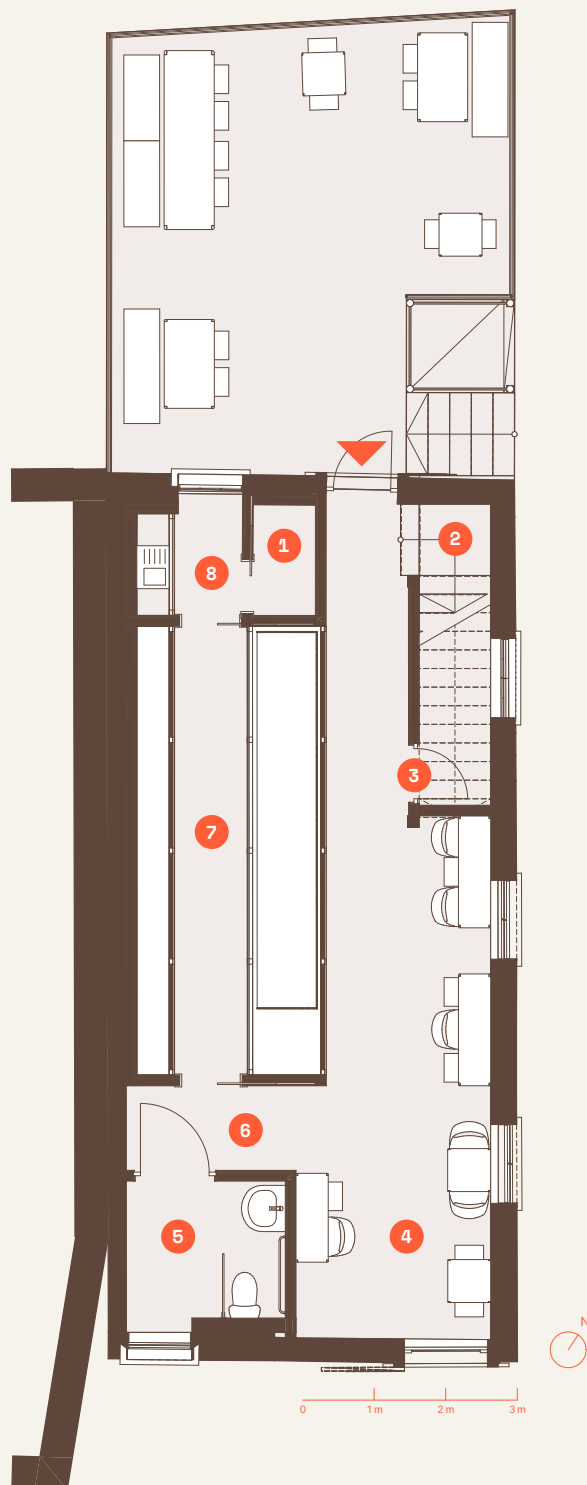
Dabei stand dieser für Gastfreundlichkeit und Zusammenkommen – ein Ort des Miteinanders. Um das Erbe des Zusammenkommens der Familie Mayer weiterzuführen, steht das Gebäude G im Zeichen der Gastronomie. Darüber hinaus soll das Bistro eine Begegnungsstelle für Weitingen werden und somit eine Brücke zwischen den Arealbewohner:innen und der Gemeinde bilden.

Die charmante ehemalige Fachwerkscheune macht das Adler-Areal für jeden erlebbar, schafft einen Treffpunkt im Ortskern und aktiviert das Ortszentrum. Die großzügige Außenterrasse bildet Begegnungsfläche und lädt zum gemütlichen Verweilen ein.

Andererseits bildet das Bistro die Versorgungseinheit für die Menschen des Areals und alle darüber hinaus. Es versorgt die Bewohner täglich mit regionalen frischen Backwaren und anderen Leckereien.

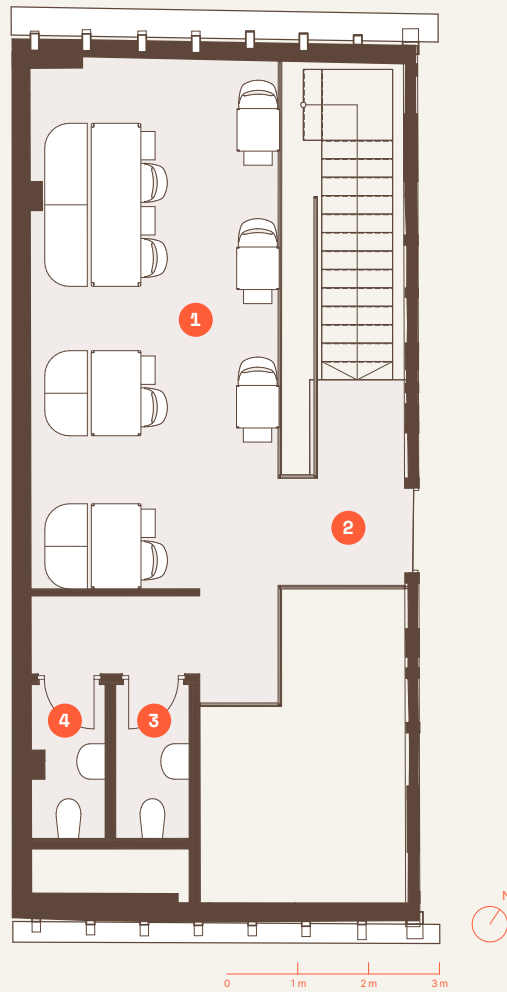


Haus G. Erdgeschoss



Gesamtnettofläche	91,3m ²
1 Personal	1,3m ²
2 Treppe	4,6m ²
3 Abstell-/Putzraum	3,2m ²
4 Essbereich	11,3m ²
5 WC <i>barrierefrei</i>	4,4m ²
6 Flur	14,7m ²
7 Verkaufsfläche	16,0m ²
8 Vorbereitung	2,3m ²
Terrasse	33,5m ²

Haus G. Obergeschoss



Gesamtnettofläche	39,7m ²
1 Galerie Essbereich	24,4m ²
2 Flur	11,0m ²
3 WC Herren	2,2m ²
4 WC Damen	2,1m ²

Gemeinsam das Adler-Areal neu beleben.

AUS HISTORIE WIRD ZUKUNFT



Adler  Areal

Mehr Informationen auf
adlerareal.com